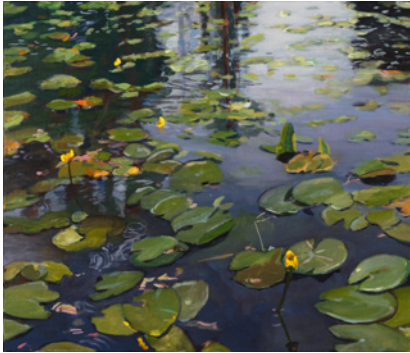


GALERIE IM ELYSEE





Links: Susanne Cromwell „Seerosen I“,
60 x 70 cm, Eitempera auf Leinwand, 2022;
Katrin Mack „Frau am Meer“,
60 x 50 cm, Öl auf Leinwand, 2022;
Ingo Kühl „Herbstmeer I“,
80 x 90 cm, Öl auf Nessel, 2018

Titelseite Ausschnitte:

Kai Quedens „klöörenlunskaft bi ood
(Farbenlandschaft bei Odde)“,
100 x 100 cm, Eitempera auf Leinwand,
2023 (links);
Susanne Wind „Sommerabend in Wyk“,
20 x 30 cm, Eitempera auf Leinwand,
2017 (rechts)

Wasser, so weit das Auge reicht! In unserer aktuellen Ausstellung spielt das nasse und für unser Leben so bedeutende Element die Hauptrolle. Schon seit Jahrhunderten setzen sich Künstler und Künstlerinnen mit dem Motiv auseinander, das naturgemäß immer in Bewegung ist. Kaum ein bedeutender Maler konnte sich dem Reiz entziehen, ob Caspar David Friedrich, Max Liebermann oder Emil Nolde. Seestücke waren eines der bevorzugten Themen William Turners. Und Claude Monet malte insgesamt 250 Ölgemälde seiner Seerosen.

In ihrer Vielgestaltigkeit inspirieren Wasserlandschaften bis heute. 10 zeitgenössische norddeutsche Künstler und Künstlerinnen zeigen uns die Schönheit und Vielfalt: das mit Sehnsucht und Ferne verbundene Meer, Freizeitvergnügen am Strand, weite Himmel, undurchdringliche und spiegelnde Wasseroberflächen, sanfte Wellen und brausende Gischt.

ZUR ERÖFFNUNG DER AUSSTELLUNG

»AM WASSER«

CLAUDIA BORMANN, KATHARINA BÖTTCHER, KATRINE BUKSTED,
SUSANNE CROMWELL, INGO KÜHL, KATRIN MACK, ALFRED MUECKE,
KAI QUEDENS, JÜRGEN SCHEFFLER, SUSANNE WIND

LADEN WIR SIE HERZLICH EIN
AM MONTAG, 3. JULI 2023 UM 18.30 UHR

DIE EINFÜHRENDE WÖRTE SPRICHT DR. THOMAS GÄDEKE

Die Ausstellung endet am 6. September 2023.
Im Anschluss zeigen wir Werke von Carolin und Marie-Luise Beyer.

GALERIE IM ELYSEE

ROTHENBAUMCHAUSSEE 10

20148 HAMBURG

TELEFON (040) 41412825

GALERIE@GRAND-ELYSEE.COM

WWW.GRAND-ELYSEE.COM/KUNST

Die Galerie im Elysée ist rund um die Uhr geöffnet.
Bei größeren Veranstaltungen im Hotel kann es vorkommen, dass eine Besichtigung der Ausstellung kurzfristig nicht möglich ist.
Auswärtige Besucher bitten wir deshalb, sich vorab telefonisch zu vergewissern.